

AS | Accumulateurs sphériques



► Présentation technique

Les accumulateurs sphériques LEDUC sont constitués de deux calottes hémisphériques assemblées par vissage et serrant une membrane. Celle-ci porte une butée métallique qui vient obturer l'orifice d'utilisation lorsque la vidange totale de fluide est réalisée : tout risque de détérioration de la membrane est ainsi évité.

L'orifice côté gaz est équipé d'une valve de gonflage permettant d'intervenir sur la pression d'azote dans l'accumulateur.

Séparateur :

- Standard : de -20°C à $+100^{\circ}\text{C}$
- spécial : de -40°C à $+100^{\circ}\text{C}$ en usage dynamique.

► Points forts

La membrane ne fait que se déplacer, l'élastomère travaille très peu. C'est à sa membrane et à sa butée que l'accumulateur sphérique LEDUC doit l'essentiel de ses qualités :

- excellente étanchéité gaz/fluide,
- possibilité de vidange totale et très rapide,
- possibilité d'adaptation aux fluides les plus divers.

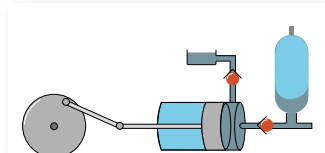
► Fluides d'utilisation

Huiles hydrauliques de base minérale : membrane de série.

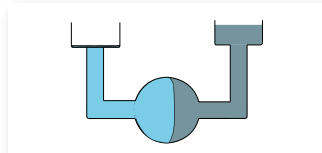
Fluides spéciaux et corrosifs : veuillez consulter notre Service Technique.

► Exemples d'applications

Amortissement de pulsations



Transfert



AS 400 bar

Pression maxi de service : 400 bar

Températures extrêmes d'utilisation :

- version standard : -20°C à $+100^{\circ}\text{C}$
- version grand froid : -40°C à $+100^{\circ}\text{C}$

► Déformation de la vessico-membrane



► Gaz de remplissage

Azote exclusivement.

► Rapport volumétrique (V0-V2)/V0

Le rapport volumétrique de ce type d'accumulateur est de 0,75.

Exemple : un accumulateur AS 1 pourra absorber un volume maxi de : $0,75 V_0 = 0,75 \times 1 = 0,75$ litre.

► Protection

Sur demande, traitement anti-corrosion ARCOR®.

► Codification

Capacité et code	Protection	Type membrane	Valve de gonflage	Contrôle	Pression gonflage
AS 0.5 060972	S	E/1	310367	D	Préciser (en bar)

S : sans protection P : Traitement ARCOR®	Soit E/1 Soit E/2 Soit E/3 Soit E/4 Soit E/5	310367 : P1620 310527 : P1620 INOX 067210 : SCHRADER	S : sans contrôle D : Marquage CE
--	--	--	--------------------------------------

E/1 : NBR (nitrile)

Membranes spécifiques sur demande : un minimum de commande peut être applicable : nous consulter.

E/2 : NBR (nitrile butée inoxydable)

Disponibles sur commande spéciale :

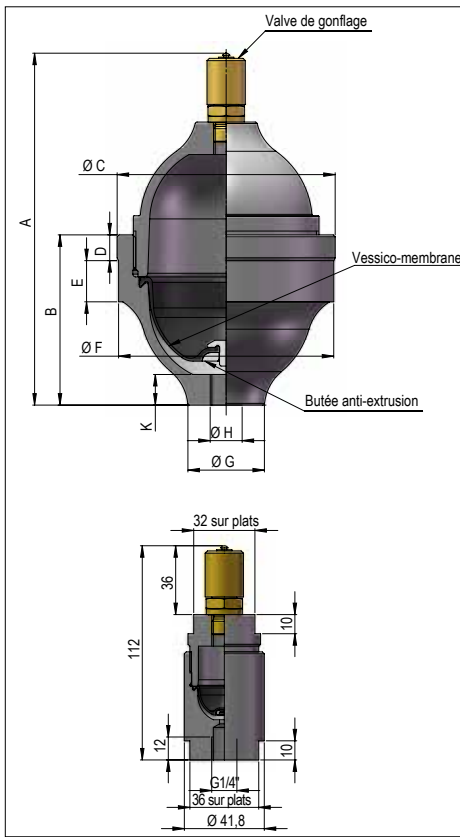
E/3 : ECO (épichlorhydrine)

E/4 : EPM (epr)

E/5 : FKM (viton®)



CARACTÉRISTIQUES ET DIMENSIONS



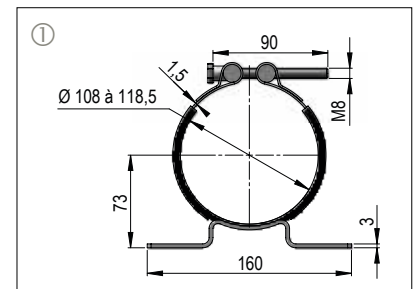
AS	Code LEDUC	Capacité azote Vo litres	Pres-sion maxi (bar)	Masse (kg)	Dimensions (mm)								
					A	B	Ø C	D	E	Ø F	Ø G	Ø H	K
AS 00 20	060932	0,19	400	1,2	150	69	84,5	9	20	83,5	29	G1/4"	12
AS 00 50	060972	0,45	400	2,8	184	89	114	12	23	112,5	40	G3/8"	16
AS 00 70	060782	0,65	250	3	197	89	119,5	9	24	118,5	30	G3/8"	13
AS 01 00	060110	1,1	400	5,5	197	112	163,5	50,5	50,5	163,5	40	M18 x 1,5	12
AS 02 50	060812	2,55	400	14	251	161	213,5	37	29	210	51	G3/4"	17
AS 04 00	060121	4,1	400	22	298	202	251	44	40	247	105	M33 x 2	20
AS 10 00	060141	10,19	400	53	391	268	339	52,5	52,5	333	105,1	M33 x 2	20
AC 00 02	060955	0,017	400	0,640	voir schéma								

HYDRO LEDUC assure le Service Après Vente, vend des pièces de rechange et peut requalifier vos accumulateurs (réépreuve).

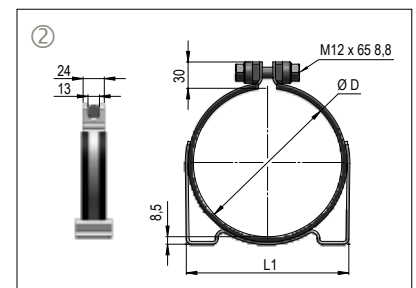
ACCESSOIRES

► Colliers de fixation ① et ②

Volume (L)	Caractéristiques	Code LEDUC
0,5 - 0,7	Acier zingué	254021
	Acier zingué serrage rapide	254031
	Acier inoxydable	254032



Volume (L)	Dimensions			Caractéristiques	Code LEDUC
	Ø D	L1	L2		
1	168	184	148	Acier zingué	254022
2,5	210	254	212	Acier zingué	254006
4	247	300	248	Acier zingué	254005



► Adaptateurs ③

Volume (L)	Dimensions		Caractéristiques	Code LEDUC
	A	B		
1	M18 x 1,5	G1/2"	Acier	EC1054
2,5	G3/4"	G1/2"	Acier	066451
4 - 10	M33 x 2	G3/4"	Acier	EC1061
4 - 10	M33 x 2	G3/8"	Acier	EC1058
4 - 10	M33 x 2	G1/2"	Acier	EC1059

